

# ETABLERERERVEILEDERKONFERANSEN 2015

12 november 2015

Margit Klingen Daams



En viktig bransje for fremtiden!

## Om oss



Foto: Jo Michael

- Én dør inn for næringslivet
- Viktigste målgruppe: Små og mellomstore bedrifter
- Nærings- og fiskeridepartementet: 51%  
Fylkeskommunene: 49%
- Opprettet ved egen lov, har eget styre
- Anita Krohn Traaseth,  
administrerende direktør  
fra september 2014

# Kulturnærings-satsing i Kulturrådet og Innovasjon Norge 2013-2016

*«Målet med satsingen er økt profesjonalisering, innovasjon og kommersialisering i kulturnæringen, samt å synliggjøre en koordinert virkemiddel-innsats overfor kulturnæringen.»*

# Kulturnæringen

1 Arkitektur

2 Design

3 Musikk

4 Film

5 Foto

6 Spill

7 TV & radio

8 Trykte medier

9 Annonse & reklame

10 Kulturarv

11 Kunstnerisk virk.

# CREATING GROWTH

Measuring cultural and creative markets in the EU

[DOWNLOAD THE STUDY](#)



## KEY FACTS & NUMBERS

The creative and cultural industries (CCIs) have shown exceptional resilience to the economic crisis and are well-placed to grow further in the future due to their role as forerunners in digital innovation

7.1

million  
direct jobs

€539.9

billion  
in turnover

+0.7%

CCI job creation  
(2008-12)

-0.7%

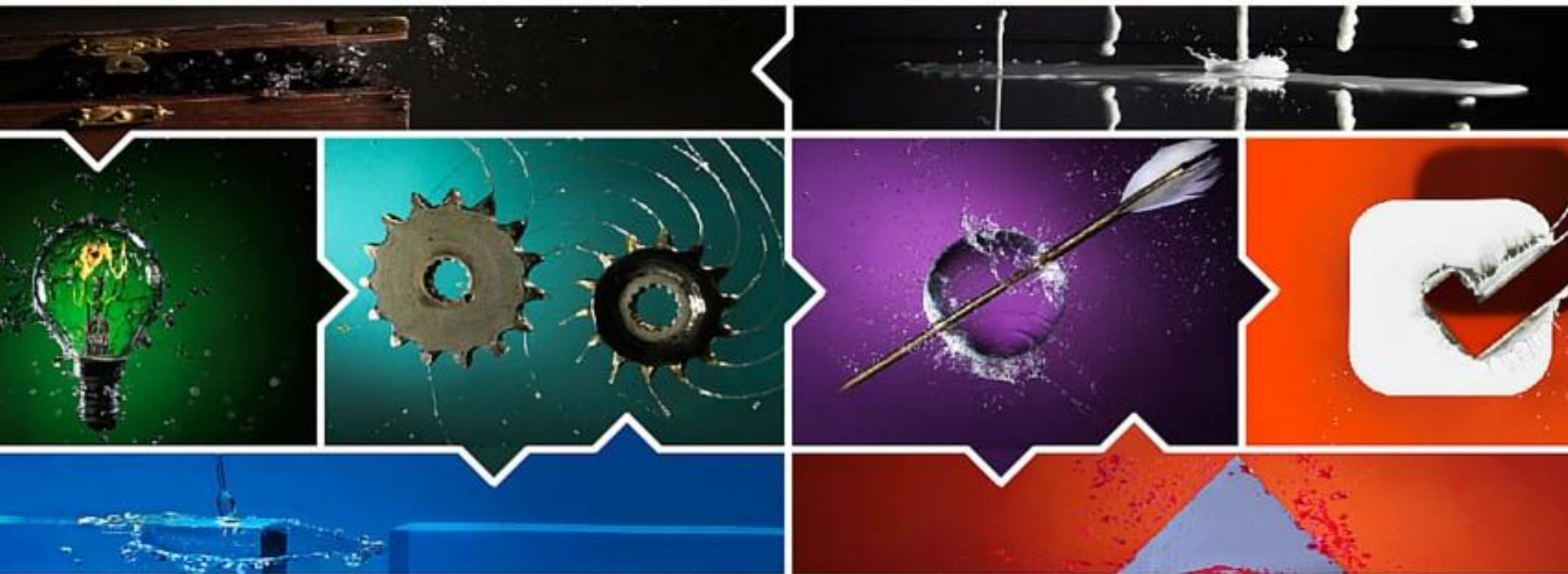
EU job creation  
(2008-12)

## Fire tilbud til kulturbedrifter

- 1 Kompetanse - skreddersydde kurs for kulturbedrifter, fokus på forretningsutvikling (Innovasjon Norge)
- 2 Mentortjeneste - strategisk mentor for kulturbedrifter med vekstambisjoner (Innovasjon Norge)
- 3 Bedriftsnettverk - for kulturbedrifter som ønsker å etablere forpliktende kommersielle samarbeid (Innovasjon Norge)
- 4 Samlokalisering & nettverk - midler for å styrke næringsutvikling og innovasjon hos kulturaktører (Kulturrådet)



# Bygg Bedrift – forretningsutvikling for kulturbedrifter



# Mentor for kulturbedrifter



## *Kultur for gode idéer*

Kreativ næringsklynge for musikk, scene, film, media og design

# ARENA MAGICA™

Nyheter Bran



# Samlokalisering for kulturbedrifter



# Startup hotline:



Gründertelefonen  
**800 50 789**

# Creative Business Cup juni 2016 Tromsø



## 10 millioner til spillgründere



Nå får flere norske spillgründere prøve seg internasjonalt. I dag presenterte kulturminister Thorhild Widvey, næringsminister Monica Mæland og Innovasjon Norges administrerende direktør Anita Krohn Traaseth et nytt eksportrettet pilotprogram for den norske dataspillbransjen.



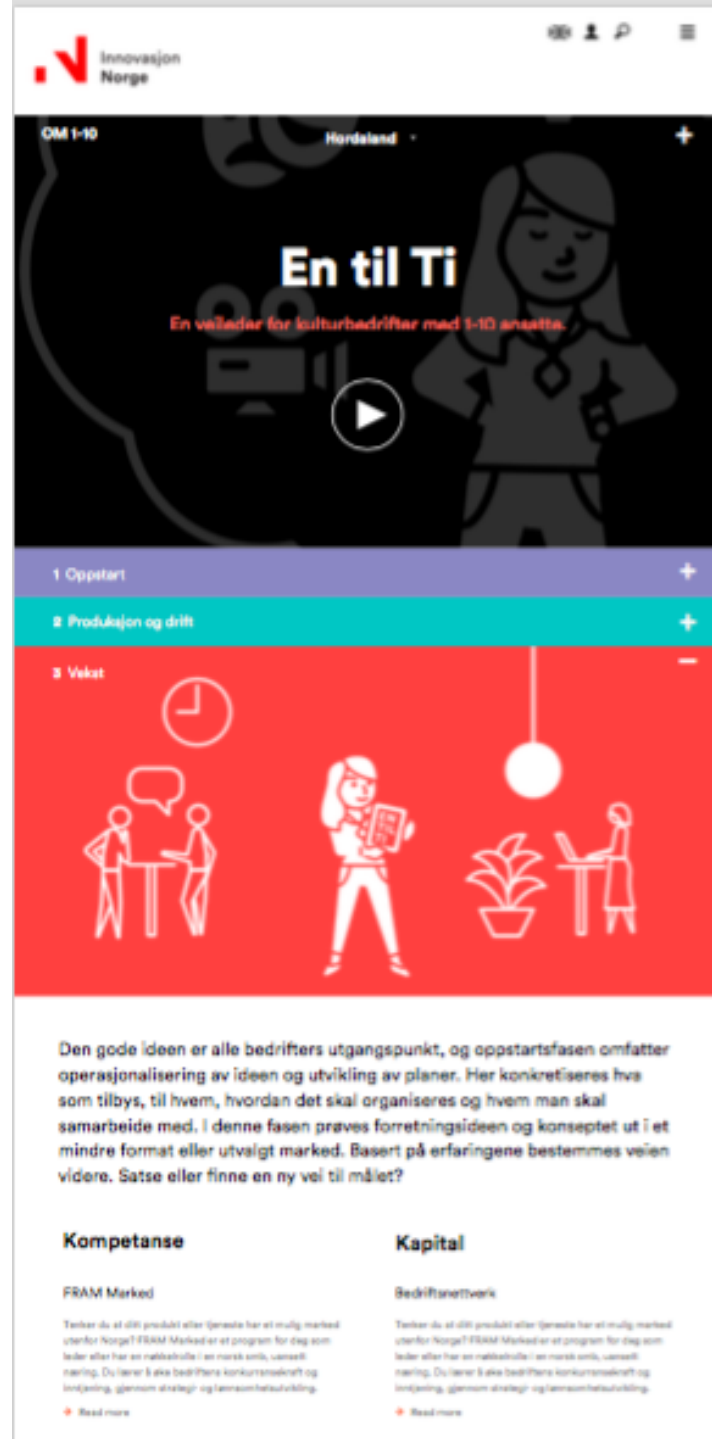
De norske gründerne i Dirtybit har gjort stor internasjonal suksess med spillet Fun Run. Nå får flere norske spillgründere mulighet til å prøve seg globalt.

**EN TIL TI** er en veileder for kulturbedrifter med 1-10 ansatte

**EN TIL TI** er en oversikt over offentlig kapital og kompetanse sett i forhold til de 3 fasene av bedriften utvikling og søkbart på region

**EN TIL TI** er et samarbeid mellom Innovasjon Norge, Kulturrådet og Kulturetaten Oslo Kommune

**EN TIL TI** er en pilot/beta versjon som lanseres før jul 2015



The screenshot shows the mobile app interface for 'En til Ti'. At the top, the 'Innovasjon Norge' logo is visible. The main header area features the title 'En til Ti' in large white text, with the subtitle 'En veileder for kulturbedrifter med 1-10 ansatte.' below it. A play button icon is centered on a dark background with faint illustrations of people. Below the header is a navigation bar with three items: '1 Oppstart' (purple), '2 Produksjon og drift' (teal), and '3 Vekst' (red). The 'Vekst' section is currently selected and expanded, showing three white line-art icons: a clock, a person holding a tablet, and a person at a desk with a plant. Below the navigation bar, there is a text block describing the 'Oppstart' phase: 'Den gode ideen er alle bedrifters utgangspunkt, og oppstartsfasen omfatter operasjonalisering av ideen og utvikling av planer. Her konkretiseres hva som tilbys, til hvem, hvordan det skal organiseres og hvem man skal samarbeide med. I denne fasen prøves forretningsideen og konseptet ut i et mindre format eller utvalgt marked. Basert på erfaringene bestemmes veien videre. Satse eller finne en ny vei til målet?'. Below this text are two columns: 'Kompetanse' and 'Kapital'. Each column has a sub-section 'FRAM Marked' and a 'Read more' link.





Tusen takk for meg!!